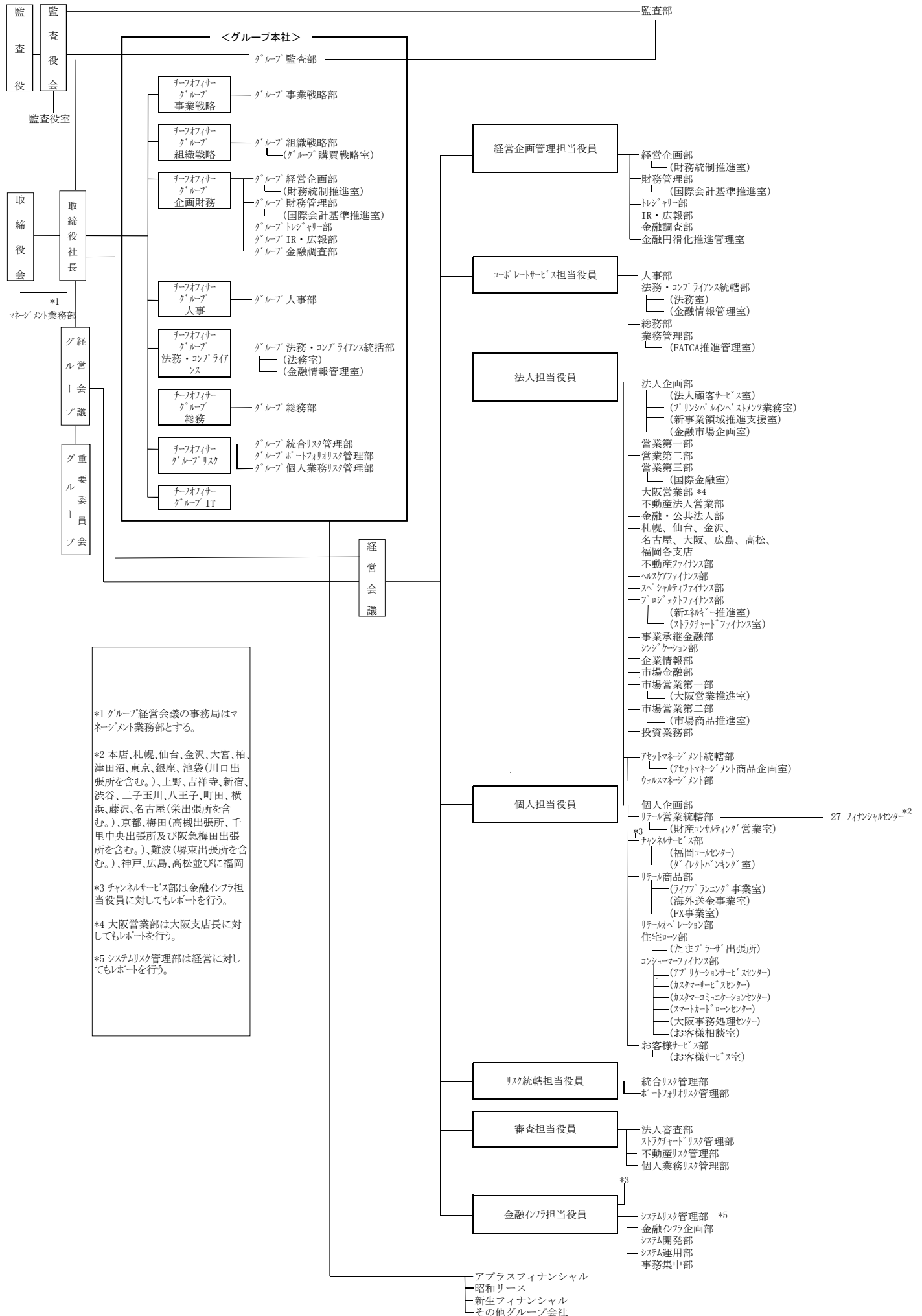


組織図



*1 グループ経営会議の事務局はマネジメント業務部とする。

*2 本店、札幌、仙台、金沢、大宮、柏、津田沼、東京、銀座、池袋(川口出張所を含む。)、上野、吉祥寺、新宿、渋谷、二子玉川、八王子、町田、横浜、藤沢、名古屋(栄出張所を含む。)、京都、梅田(高槻出張所、千里中央出張所及び阪急梅田出張所を含む。)、難波(堺東出張所を含む。)、神戸、広島、高松並びに福岡

*3 チャンネルサービス部は金融IT担当役員に対してもレポートを行う。

*4 大阪営業部は大阪支店長に対してもレポートを行う。

*5 システムリスク管理部は経営に対してもレポートを行う。

*2 フィナンシャルセンター

*3

*3

*5