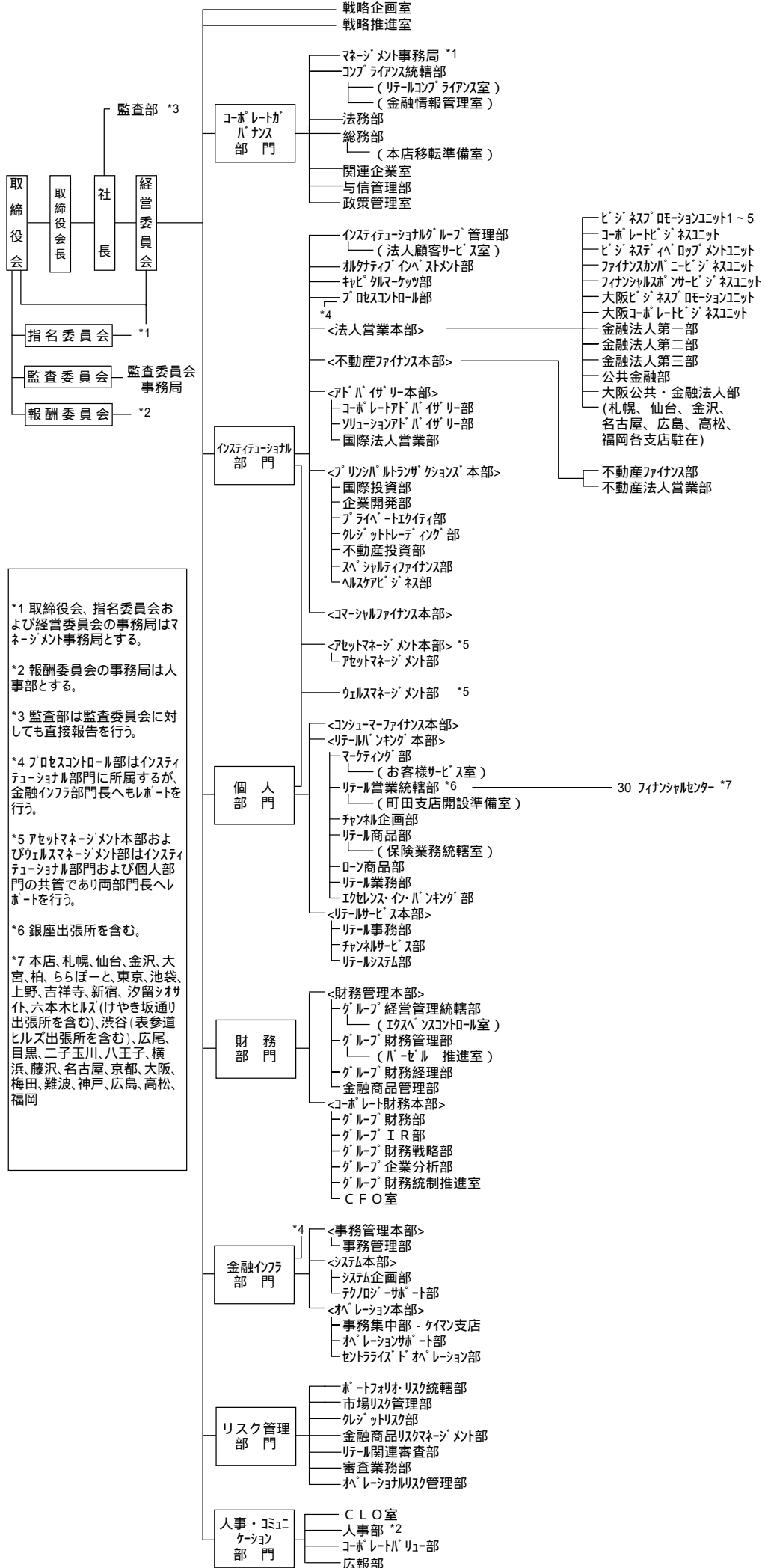


組織図

株式会社 新生銀行
2008年11月4日現在



*1 取締役会、指名委員会および経営委員会の事務局はマネージメント事務局とする。

*2 報酬委員会の事務局は人事部とする。

*3 監査部は監査委員会に対しても直接報告を行う。

*4 プロセスコントロール部はインスティテュショナル部門に所属するが、金融IT部門長へもレポートを行う。

*5 アセットマネージメント本部およびウェルスマネージメント部はインスティテュショナル部門および個人部門の共管であり両部門長へレポートを行う。

*6 銀座出張所を含む。

*7 本店、札幌、仙台、金沢、大宮、柏、ららぽーと、東京、池袋、上野、吉祥寺、新宿、汐留ソオバ、六本木ヒルズ（けやき坂通り出張所を含む）、渋谷（表参道ヒルズ出張所を含む）、広尾、目黒、二子玉川、八王子、横浜、藤沢、名古屋、京都、大阪、梅田、難波、神戸、広島、高松、福岡