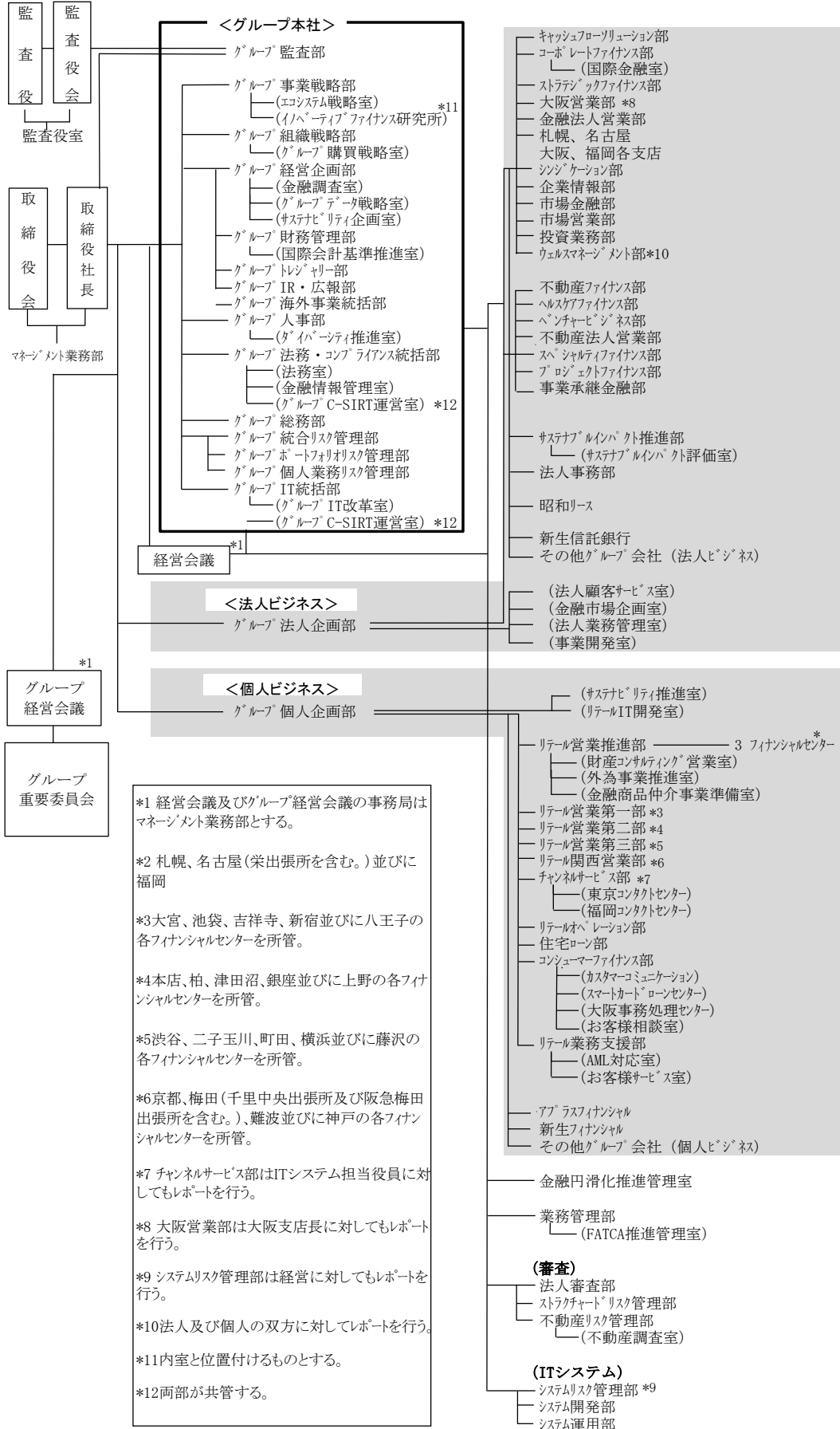


組織図

株式会社 新生銀行
2021年4月1日現在



*1 経営会議及びグループ経営会議の事務局はマネジメント業務部とする。

*2 札幌、名古屋(栄出張所を含む。)並びに福岡

*3 大宮、池袋、吉祥寺、新宿並びに八王子の各フィナンシャルセンターを所管。

*4 本店、柏、津田沼、銀座並びに上野の各フィナンシャルセンターを所管。

*5 渋谷、二子玉川、町田、横浜並びに藤沢の各フィナンシャルセンターを所管。

*6 京都、梅田(千里中央出張所及び阪急梅田出張所を含む。)、難波並びに神戸の各フィナンシャルセンターを所管。

*7 チャンネルサービス部はITシステム担当役員に対してもレポートを行う。

*8 大阪営業部は大阪支店長に対してもレポートを行う。

*9 システムリスク管理部は経営に対してもレポートを行う。

*10 法人及び個人の双方に対してレポートを行う。

*11 内室と位置付けるものとする。

*12 両部が共管する。